

Harde Teknikskab væghængte

Skabet er designet, så det ved renovering af ledningsnettet, vil være en fornuftig løsning for både forbruger og varmeværk. Forbruger undgår gennembrydning og reparation af sokkel og gulv, og for varmeværket vil ventilerne fremadrettet være let tilgængelige.

Skabet:

- let og hurtig montage
- varmgalvaniseret stål
- pulverlakeret
- ral 7035 (standard)
- lås til trekant nøgle
- 40/20mm isolering
- Fjernvarme logo

Optioner:

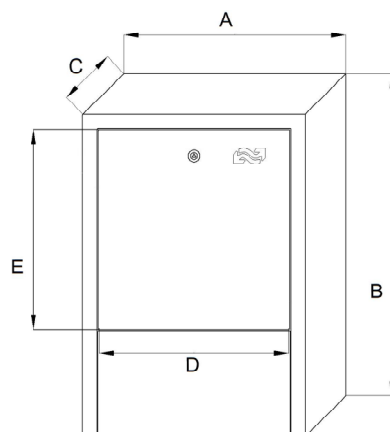
- Afspærrings ventiler 3/4"
- v-forskruninger. 3/4"
- måler installation forb.
- lås med nøgle
- Skørt



stikindføringsskab

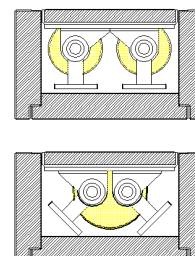
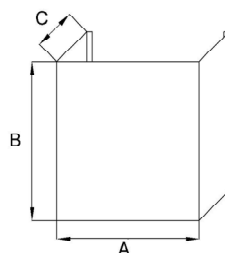
Varer.nr.	Model	A	B	C	D	E
200 110	skab væghængt m. bag plade	310	400	210	230	280
200 115	skab væghængt m. bag plade	310	775	210	230	280
200 130	skab væghængt m. bag plade	380	775	250	300	500
200 130 KO	skab væghængt m. bag plade -Komposit låge	380	775	250	300	500
200 140	skab væghængt m. bag plade	480	775	250	400	500
200 140 KO	skab væghængt m. bag plade -Komposit låge	480	775	250	400	500
200 144	skab væghængt m. bag plade	580	775	250	500	500
200 146	skab væghængt m. bag plade	680	775	250	600	500
200 020	stikafdækning uden isolering	300	820	170		

Alle mål i mm.



forlængerskørt

Varer.nr.	Skabs nr.	A	B	C
200 120	skørt (200110-200115)	307	375	190
200 130-1	skørt (200130)	377	375	230
200 140-1	skørt (200140)	477	375	230
200 144-1	Skørt (200144)	577	375	230
200 146-1	Skørt (200146)	677	375	230



isolering

Materiale	Lambda værdi	forlængerskørt
Polyethylene foam (pe) 40mm	Lambda værdi 0,038 (ved 10 °C)	



HARDE STAAL ApS.

Vandløsevej 4 - 9300 Sæby tlf. 98469460 mail:info@harde.dk www.harde.dk